

ΕΛΛΗΝΙΚΗ ΔΗΜΟΚΡΑΤΙΑ

ΝΟΜΟΣ ΠΕΛΛΑΣ

ΔΗΜΟΣ ΠΕΛΛΑΣ

Δ/ΝΣΗ ΤΕΧΝΙΚΩΝ ΥΠΗΡΕΣΙΩΝ

ΤΜΗΜΑ ΣΥΓΚΟΙΝΩΝΙΩΝ, ΥΔΡΑΥΛΙΚΩΝ,

ΕΓΓΕΙΟΒΕΛΤΙΩΤΙΚΩΝ ΈΡΓΩΝ &

ΠΟΛΙΤΙΚΗΣ ΠΡΟΣΤΑΣΙΑΣ

ΑΡ.ΜΕΛ.: 19/2017

ΕΡΓΟ: «Ασφαλτόστρωση αγροτικής

οδού σε αγροκτήματα των Τ.Κ.

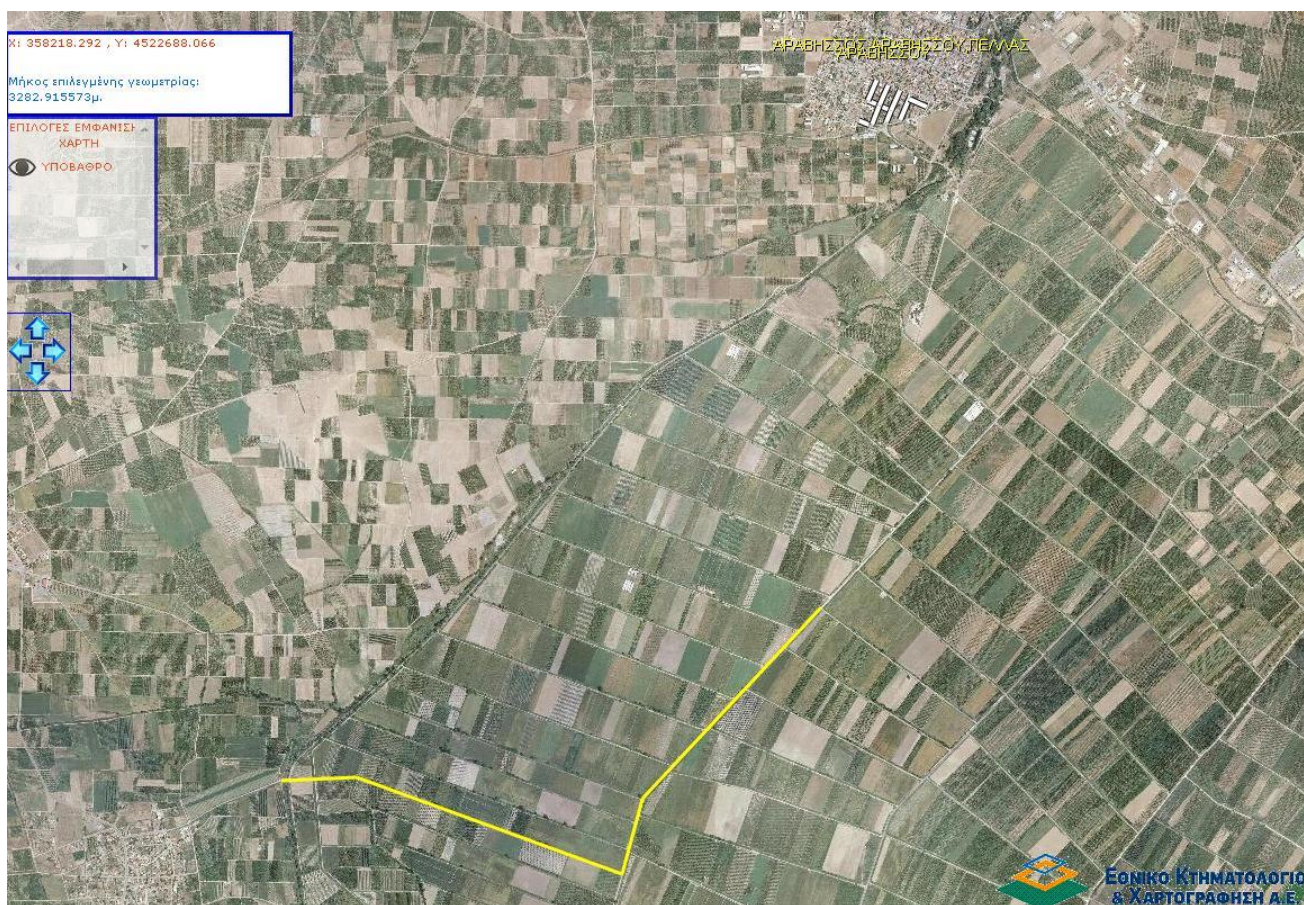
Αραβησσού και Γυψοχωρίου

του Δήμου Πέλλας.»

ΤΕΧΝΙΚΗ ΠΕΡΙΓΡΑΦΗ

Αντικείμενο του υπόψη έργου είναι η βελτίωση της πρόσβασης των γεωργικών μηχανημάτων στις γεωργικές εκμεταλλεύσεις για την ταχύτερη μεταφορά των γεωργικών προϊόντων. Το έργο χωροθετείται στη Δημοτική Ενότητα Κύρρου και στην Δ.Ε Μεγάλου Αλεξάνδρου και συγκεκριμένα στα αγροκτήματα Αραβησσού, και Γυψοχωρίου του Δήμου Πέλλας.

Το μήκος επέμβασης του προς εκτέλεση έργου είναι περίπου 3.300 μέτρα, το πλάτος οδού θα κυμαίνεται στα 6,50μ και αφορά εργασίες ασφαλτόστρωσης σε υφιστάμενες διανοιγμένες αγροτικές οδούς. Μέχρι την σήμερα λειτουργία του δεν έχουν προκύψει προβλήματα πλημμυρικά ή κακής απορροής των όμβριων διότι σε τμήματα της οδού υπάρχουν είτε τραπεζοειδή επενδεδυμένη τάφρο είτε αποστραγγιστικό χωμάτινο κανάλι. Οι αγροτικοί οδοί, που πρόκειται να ασφαλτοστρωθούν, διέρχονται διαμέσου αγρών και δεν αλλάζει η χάραξή τους. Οι εργασίες θα εκτελεσθούν με σκοπό την βελτίωση των γεωμετρικών χαρακτηριστικών, τη βελτίωση των συνθηκών ασφαλείας και την περιβαλλοντική αποδοχή των έργων των οδών καθώς και η αναβάθμιση των γεωργικών εκμεταλλεύσεων.



Αναλυτικότερα προβλέπονται οι παρακάτω εργασίες:

Στην πρώτη φάση κατασκευής του έργου θα πραγματοποιηθούν γενικές εκσκαφές και η κατασκευή επιχωμάτων.

Έπειτα θα πραγματοποιηθεί η εργασία της υπόβασης της οδοστρωσίας.

Στην συνέχεια θα διαμορφωθεί η πρώτη στρώση βάση οδοστρωσίας πάχους 0,10m οδοστρωσίας και θα εφαρμοστεί η ασφαλική προεπάλειψη και η ασφαλική στρώση κυκλοφορίας συμπυκνωμένου πάχους 0,05m (Π.Τ.Π. Α265) με χρήση κοινής ασφάλτου.

Στην τέταρτη και τελευταία φάση κατασκευής του έργου θα πραγματοποιηθεί η τοποθέτηση των πινακίδων και η οριζόντια σήμανση.

Οι εργασίες περιγράφονται λεπτομερώς στο Τιμολόγιο της μελέτης.

Δεν απαιτείται απαλλοτρίωση διότι το έργο θα εκτελεσθεί σε υφιστάμενη οδό.

Οι εργασίες θα εκτελεστούν σύμφωνα με το Ν. 4412/2016 (Α' 147) "Δημόσιες Συμβάσεις Έργων, Προμηθειών και Υπηρεσιών (προσαρμογή στις Οδηγίες 2014/24/ ΕΕ και 2014/25/ΕΕ)», το Ν. 3852/2010 "Νέα Αρχιτεκτονική της Αυτοδιοίκησης και της Αποκεντρωμένης Διοίκησης - Πρόγραμμα Καλλικράτης", το Ν. 3463/2006/Α'114 "Κύρωση του Κώδικα Δήμων και Κοινοτήτων", όπως τροποποιήθηκαν και ισχύουν και τις σχετικές κείμενες διατάξεις.

Γιαννιτσά, 14-09-2017

Η ΣΥΝΤΑΞΑΣΑ

ΓΚΑΪΝΤΑΤΖΟΥΔΗ ΣΟΥΛΤΑΝΑ
ΠΟΛΙΤΙΚΟΣ ΜΗΧΑΝΙΚΟΣ Τ.Ε.